



Tagen mit Weitblick

Von der Planung bis zur Durchführung – wir unterstützen Sie gerne dabei!



«Lassen Sie sich
vom Weitblick über
die Seen inspirieren
und verbinden Sie
Arbeit mit Genuss
bei uns auf dem
Eichberg»





Kulinarik



Genuss Manufaktur



Hotel



Events

Eichberg-Vielfalt

Kulinarik

Genießen Sie saisonale und frische Kreationen aus unserer Küche. Unser Angebot wechselt saisonal. So profitieren Sie von optimaler Qualität und Reife der Rohprodukte.

Hotelzimmer

Unser Hotel verfügt über sechs Doppelzimmer und ein Einzelzimmer. Von zwei Zimmern aus genießen Sie den Blick zum nahen Wald und von fünf Zimmern liegt Ihnen das Seetal zu Füßen.

Genuss Manufaktur

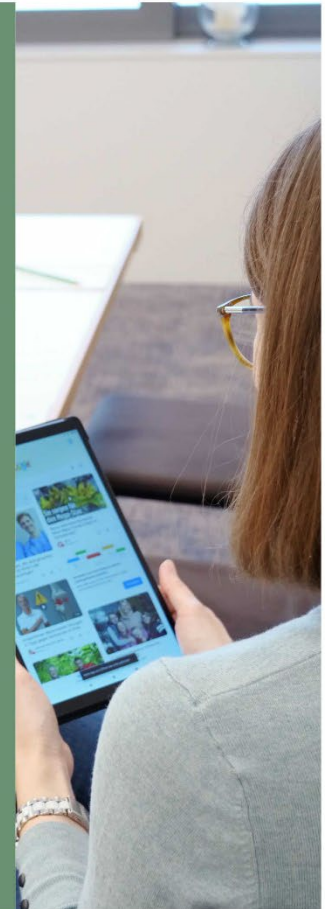
In unserer Manufaktur werden zahlreiche süsse Spezialitäten in Handarbeit hergestellt. Auf Wunsch können die Produkte personalisiert werden und bilden so schöne Kunden- oder auch Mitarbeitergeschenke.

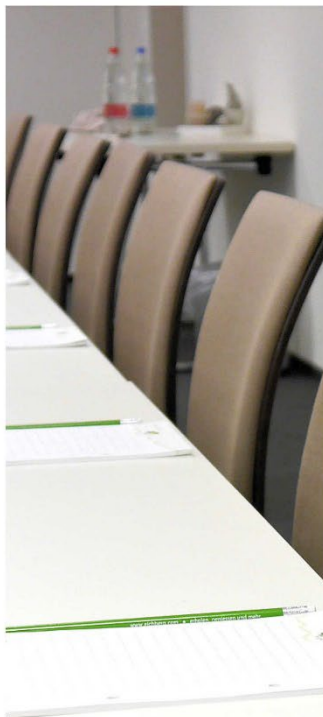
Events

Wir verfügen über reichlich Erfahrung in der Organisation und Durchführung verschiedenster Anlässe und sind motiviert, für Sie immer unser Bestes zu geben! Geniessen Sie bei uns vom Apéro über mehrgängige Menüs, Buffetvarianten bis hin zur süßen Krönung in hochwertiger Küchenqualität und mit professionellem, herzlichem Service.

Meeting Pauschalen bis 12 Personen

Raum	Zeder mit Seesicht			Sonnensaal mit Seesicht			Residenz ohne Seesicht			Lindenberg/ Homburg mit Seesicht	
Personenzahl	bis 6			bis 10			bis 10			bis 12	
Raumgrösse	13 m ²			40 m ²			45 m ²			60 m ² 80 m ²	
Verfügbarkeit bis	2h	4h	8h	2h	4h	8h	2h	4h	8h	4h	8h
1 Beamer	✓	✓	✓	✓	✓	✓	✓	✓	✓	✓	✓
1 Flipchart		✓	✓		✓	✓		✓	✓	✓	✓
1 Pinnwand		✓	✓		✓	✓		✓	✓	✓	✓
1 Moderatorenkoffer		✓	✓		✓	✓		✓	✓	✓	✓
WLAN	✓	✓	✓	✓	✓	✓	✓	✓	✓	✓	✓
Notizblöcke und Stifte		✓	✓		✓	✓		✓	✓	✓	✓
Mineralwasser im Raum	✓	✓	✓	✓	✓	✓	✓	✓	✓	✓	✓
Kaffee & Tee		✓	✓		✓	✓		✓	✓	✓	✓
Eine Verpflegungspause		✓			✓			✓		✓	
Zwei Verpflegungspausen			✓			✓			✓		✓
Total	70	190	290	150	390	590	100	190	390	490	690
2-Gang Mittagessen pro Person exkl. Getränke	30	30	30	30	30	30	30	30	30	30	30

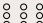
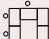





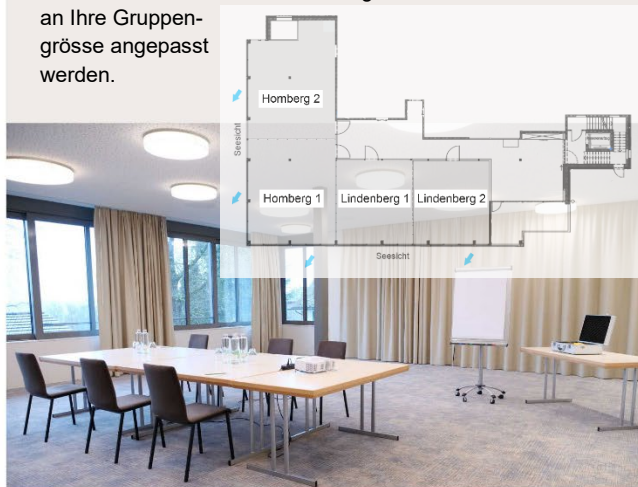
Seminar-Pauschalen ab 12 Personen

Raum	Residenz 1&2		Lindenberg 1&2		Homburg 1&2		Panoramasaal	
Gruppengröße	Ab 11 / ab 20		Ab 13 / ab 25		ab 25 / ab 40		ab 80	
Raumgröße	45 m ² / 90 m ²		60 m ² / 120 m ²		86 m ² / 174 m ²		294 m ²	
Verfügbarkeit	4h	8h	4h	8h	4h	8h	4h	8h
1 Beamer	✓	✓	✓	✓	✓	✓	✓	✓
1 Flipchart	✓	✓	✓	✓	✓	✓	✓	✓
1 Pinnwand	✓	✓	✓	✓	✓	✓	✓	✓
1 Moderatorenkoffer	✓	✓	✓	✓	✓	✓	✓	✓
WLAN	✓	✓	✓	✓	✓	✓	✓	✓
Notizblöcke und Stifte	✓	✓	✓	✓	✓	✓	✓	✓
Mineralwasser im Raum	✓	✓	✓	✓	✓	✓	✓	✓
Begrüssungsgetränk	✓	✓	✓	✓	✓	✓	✓	✓
Eine Verpflegungspause	✓		✓		✓		✓	
Zwei Verpflegungspausen		✓		✓		✓		✓
2-Gang Mittagessen exkl. Getränke	✓	✓	✓	✓	✓	✓	✓	✓
Total pro Person	55	79	75	99	75	99	75	99

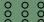


Panoramasaal

	Grösse				Miete
Lindenberg 1	60m2	50	24	18	450
Lindenberg 2	60m2	54	24	18	450
Homberg 1	86m2	80	34	20	800
Homberg 2	88m2	88	34	20	700
Panoramasaal	294m2	300	-	-	2400

Alle Räumlichkeiten verfügen über variable Trennwände. So können die Räume zusammengeschlossen und flexibel an Ihre Gruppengrösse angepasst werden.



Hausteil Zeder

	Grösse				Miete
Sonnensaal	40m2	20	12	12	400
Zeder	13m2	-	-	6	100

Residenz

	Grösse	ooo	ooo	ooo	ooo	Miete
Residenz 1	45m2	46	30	11	8	350
Residenz 2	45m2	46	30	11	8	350

Die beiden Räumlichkeiten sind durch variable Trennwände zu verbinden.



Weitere Leistungen

Zusätzliche Technik

Beamer	CHF 50
Flip Chart	CHF 20
Pinnwand	CHF 20
Moderatorenkoffer	CHF 20
Audioanlage	CHF 50

Weitere Verpflegungsmöglichkeiten

3-Gang Mittagessen	CHF 38
Abendessen A la Carte	Individuell
Apéro	Auf Anfrage

Übernachtung (inkl. Frühstück)

Im Haus

1 Einzelzimmer Zeder See CHF 120

2 Doppelzimmer Zeder Wald

Zur Einzelbenützung CHF 120

Zur Doppelbenützung CHF 200

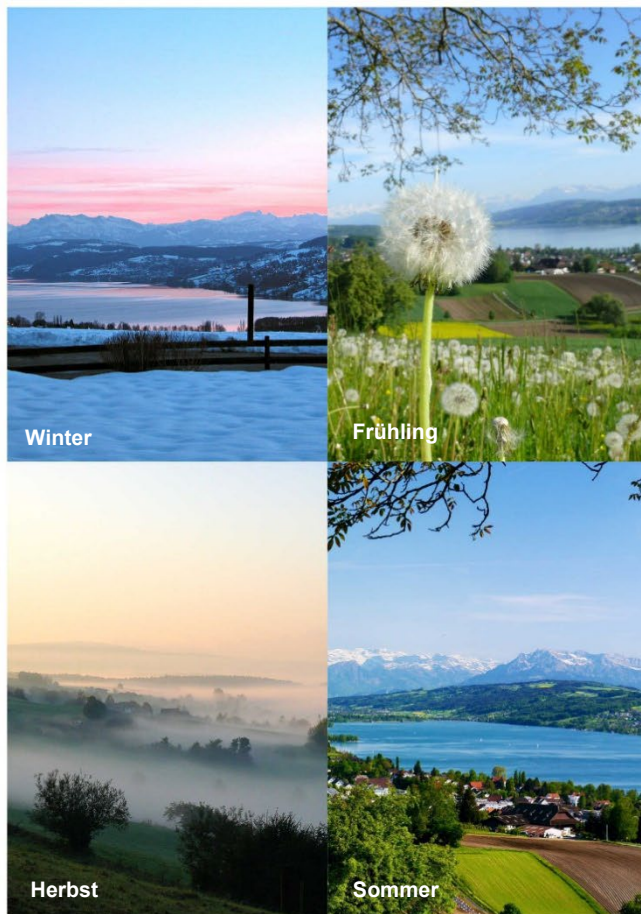
4 Doppelzimmer Zeder See

Zur Einzelbenützung CHF 120

Zur Doppelbenützung CHF 200

Partnerhotels in Seengen / Villmergen

Einzelzimmer CHF 120



Gut zu wissen

Annulationsbedingungen

bis 60 Tage vor dem Anlass	keine Kosten
bis 30 Tage vor dem Anlass	20 %
bis 14 Tage vor dem Anlass	30 %
bis 7 Tage vor dem Anlass	60 %
bis 2 Tage vor dem Anlass	80 %
Innerhalb 48 Stunden vor dem Anlass	90 %
No Show ohne schriftliche Absage	100 %

Seminarpreise

Alle in dieser Broschüre aufgeführten Preise verstehen sich inklusive Mehrwertsteuer.

Teilnehmerzahl

Die definitive Anzahl Personen für das Seminar ist bis 10 Tage vor dem Anlass bekannt zu geben. Verrechnet wird mindestens die Anzahl Personen, welche bis 24h vor Beginn der Tagung gemeldet wurden.

Gültigkeit

Diese Dokumentation ist gültig ab 01. Januar 2024 und ersetzt alle vorgängigen Semindokumentationen.

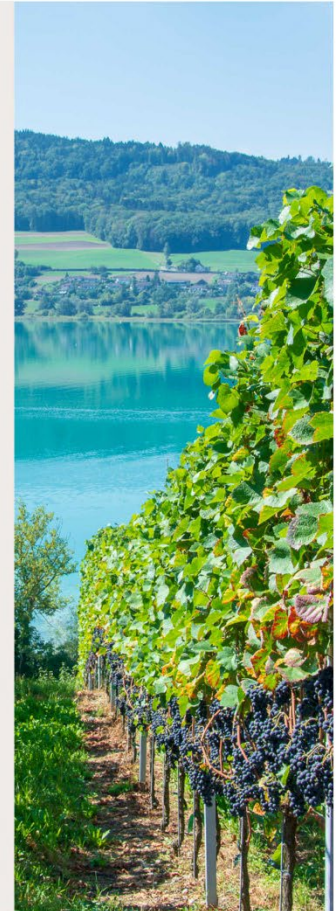
Erleben

Das Seetal mit dem Hallwiler- und dem Baldeggersee bietet eine Vielfalt an Sehenswürdigkeiten, kulturellen Schätzen und Freizeitaktivitäten.

Als Auflockerung Ihres Seminartages oder als Element der Teambildung empfehlen wir Ihnen einige in unserer Region:

- Eichberg-Besichtigung mit vielen interessanten Infos über den Bio-Gemüsebau, die Bio-Landwirtschaft, die CO2-neutrale Heizzentrale und die Entstehung des Eichbergs mit Apéro
- Achtsamkeitstrail Seetal (Am Hallwilersee)
- Verschiedene Museen (Alte Schmitte Seengen, Steinzeitmuseum Boniswil, Museum Burghalde Lenzburg, Stapferhaus Lenzburg, Naturama Aarau, Tabakmuseum Menziken)
- Verschiedene Schlösser mit Museen (Hallwyl, Lenzburg, Wildegg, Heidegg)
- Hammerschmiede Seengen, Vorführungen möglich, Fahrzeit ca. 3 min
- Weindegustation im Weingut Lindenmann in Seengen, Fahrzeit ca. 4 min
- Fishing on the Farm in Römerswil, Fahrzeit ca. 30 min
- Lama-Trekking in Schongau, Fahrzeit ca. 20 min
- Tennis, Badminton und Mini-Golf in Aesch, Fahrzeit ca. 15 min
- Schifffahrt auf dem Hallwilersee von März bis Oktober
- Foxtrails Schlösser Hallwyl & Lenzburg von April bis Oktober
- Bike-Foodtrail Seetal
- Stadtführung Lenzburg

Weitere Infos über die Region und Angebote finden Sie auf www.seetaltourismus.ch





Zufahrt
Eichberg

Spielplatz

Chalet
Eingang

Residenz
Eingang

Restaurant /
Säle 1. Stock
Eingang

Gärtnerei
Selbstbedienung

Parkhaus
Einfahrt

Kurz und Bündig

Wer Eichberg hört, versteht:

Familiengeführt seit 1959
Einmalige Aussicht
Hotel ***
Cabrio-Restaurant
Event-Chalet
Genuss-Manufaktur
Seminare und Workshops
Residenzwohnungen
Bio-Gemüsebau
Bio-Landwirtschaft

Anfahrt

Der Eichberg verbindet Naturerlebnis und zentrale Lage. Inmitten des wunderschönen Seetals liegt der Eichberg gut erreichbar und unweit von den Autobahnhauptachsen Basel-Luzern und Zürich-Bern. Nach Seengen gelangen Sie bequem mit Zug und Regionalbus Lenzburg und anschliessend mit dem Hotel-Abholdienst oder zu Fuss (ca. 20 min) auf den Eichberg.

Kontakt

Eichberg Seengen AG
Eichbergstrasse 38
5707 Seengen am Hallwilersee
Tel. 062 767 99 99
www.eichberg.com
eichberg@eichberg.com

