



Willkommen daheim!

WOHLFÜHL 
RESIDENZ
EICHBERG · SEENGEN

Schöne Aussichten für das Alter

In der Ruhe liegt die Kraft. Der Ruhe begegnet man auf dem Eichberg oberhalb von Seengen mit all ihren Facetten. Die intakte Natur mit ihren saftigen Wiesen und den Wäldern ist der Ort zum Kraft zu tanken und sich zu entspannen – fernab von Hektik und Stress. Und das Beste: Das Erholungsgebiet liegt gleich vor der Haustüre der neuen Wohlfühlresidenz.

Es sind die unterschiedlichen Naturschönheiten, wie die wunderbare Aussicht auf den Hallwilersee und die Alpenkette, die blühenden Bäume und die saftigen Wiesen – kurz, die intakte Natur mit Flora und Fauna, welche für eine exklusive Lebensqualität sorgen.

Auch die weitere Umgebung hat einiges zu bieten. Das Seetal mit den reizvollen Landschaften, weitgehend unbebauten Uferlandschaften, dem bezaubernden Wasserschloss Hallwyl und dem Hallwilersees sind Garant für Erholung. In den Dörfern am Seeufer gibt es zahlreiche Ausflugsrestaurants und Strandbäder und die Wege entlang des Sees laden zum Flanieren ein.

Der Eichberg ist zentral, sehr gut gelegen. Die Städte Bern, Basel, Zürich und Luzern sind in weniger als einer Stunde erreichbar.



Ihre Gastgeber Käthi und Hannes Mahler.



Residenz-Suiten

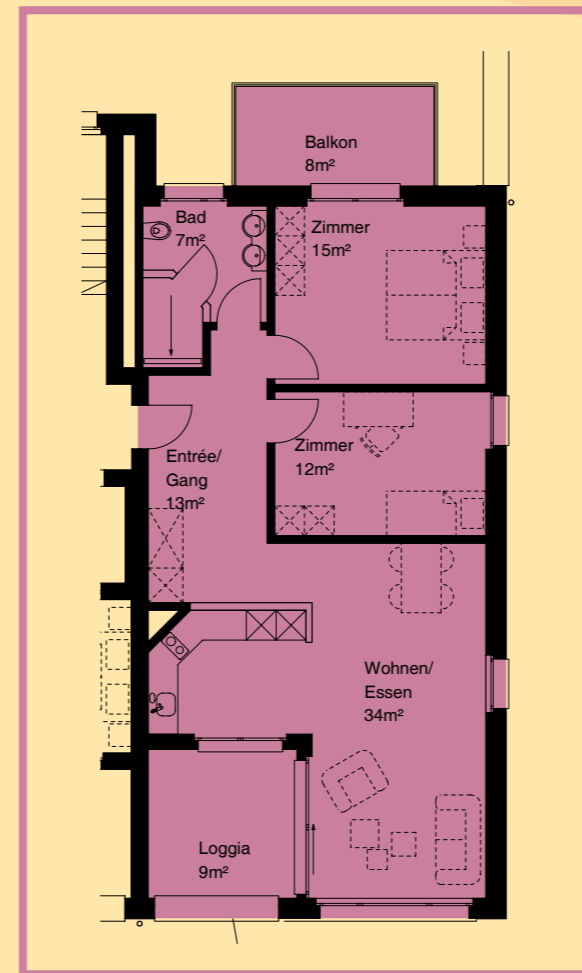
Die Wohlfühlresidenz auf dem Eichberg in Seengen AG ist nicht nur schön und ruhig gelegen, sondern auch äusserst praktisch.

Die Suiten laden mit sinnvollen, raffinierten Raumaufteilungen zum Wohlfühlen und Erholen ein. Sie bieten modernen Wohnkomfort, der keine Wünsche offen lässt.

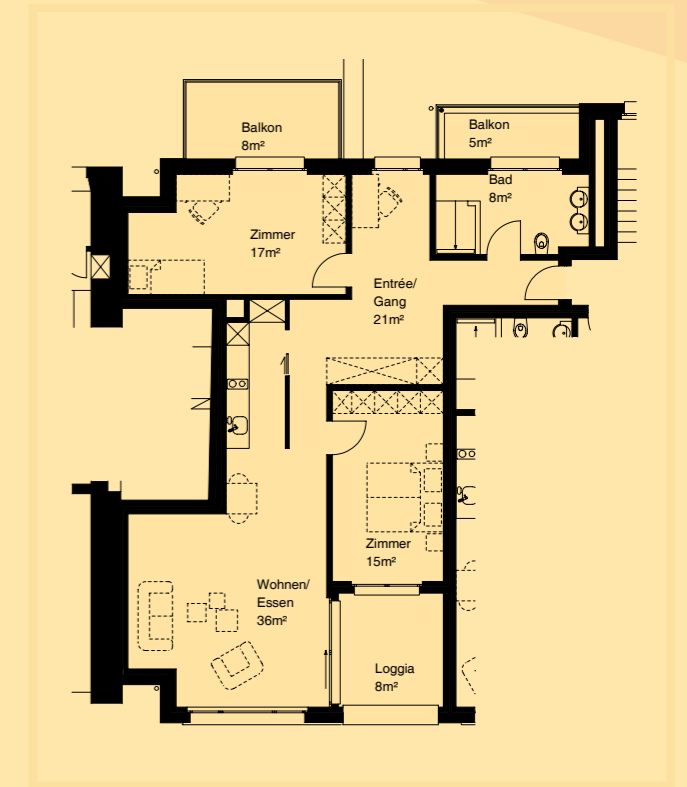
Die Suiten verfügen über 2 bis 3½ Zimmer und bieten viel Platz. Zum Komfort zählen zudem Loggia und Balkon. Mit dem Aufzug gelangen Sie absolut schwellenlos und barrierefrei von der Tiefgarage zu den Suiten.

Ein professioneller und renommierter Innenarchitekt ist beauftragt die Räume mit der Materialisierung, Farben und Beleuchtung zu verschönern. Somit heben sie sich klar ab vom herkömmlichen Wohnungsbau.

Zeitgemässe Architektur bilden die Fundamente für die durchdachte Planung der neuen Wohlfühlresidenz.



Suite Rigi 2. OG, BGF 83 m²



Suite Pilatus 1. & 2. OG, BGF 98 m²



Suite Titlis 1. & 2. OG, BGF 55 m²

Leistungsangebot und Preise

Leistung	Standard		Exklusiv		Optional
	1. Pers.	2. Pers.	1. Pers.	2. Pers.	
Bereitschaft Nacht / Notfall	inkl.	inkl.	inkl.	inkl.	
Ausrücken Nacht pro angebr. 15 Minuten					20.–
Ausrücken Tag pro angebr. 15 Minuten					18.–
Benötigung der Spitex					wird direkt von Spitex verrechnet
Gästekarte pro Monat	inkl.	inkl.	inkl.	inkl.	
Haustechnische Dienste		zum Teil inbegriffen			55.–/Std.
Frühstücksbuffet			inkl.	inkl.	15.–
Mittagessen 4 Gänge täglich	inkl.	inkl.	inkl.	inkl.	
Abendessen 3 – 4 Gänge täglich					25.–
Zuschlag Zimmerservice pro Mahlzeit					8.–
Zuschlag Abholservice ins Hotel pro Mal					8.–
Diätzuschlag pro Mahlzeit					5.–
Grundreinigung 1x pro Jahr / Monatsrate	inkl.	inkl.	inkl.	inkl.	
Reinigung der Residenz 2.5 Std. pro Woche	inkl.	inkl.	inkl.	inkl.	
Zusätzliche Reinigung					50.–/Std.
Wäscheservice Bett und Frottée 1x Woche	inkl.	inkl.	inkl.	inkl.	
Privatwäsche					gemäss Preisliste
Coiffeur					Verrechnung mit Hotel
Therapie					Verrechnung mit Hotel
Taxidienst					nach Aufwand
Kehrichtentsorgung pauschal	inkl.	inkl.	inkl.	inkl.	
Entsorgung Glas / Papier / Bio	inkl.	inkl.	inkl.	inkl.	
Aussenparkplatz					80.–
Tiefgaragenplatz im Haus					130.–
Lift Abo, Service Abwaschmaschine, Tumbler und Waschmaschine, inkl. üblicher Stromverbrauch	inkl.	inkl.	inkl.	inkl.	
Heizung, Wasser, Abwasser	inkl.	inkl.	inkl.	inkl.	
Hauswart- und Umgebungsarbeiten	inkl.	inkl.	inkl.	inkl.	
Telefongebühren					direkte Verrechnung
Gebühren Billag AG					direkte Verrechnung
Verrechnung direkt an Bewohner	1790.–	1305.–	2090.–	1605.–	

Monatspreise für 1. Person

Suite Pilatus 1. Stock Fr. 3400.–
Suite Pilatus 2. Stock Fr. 3650.–

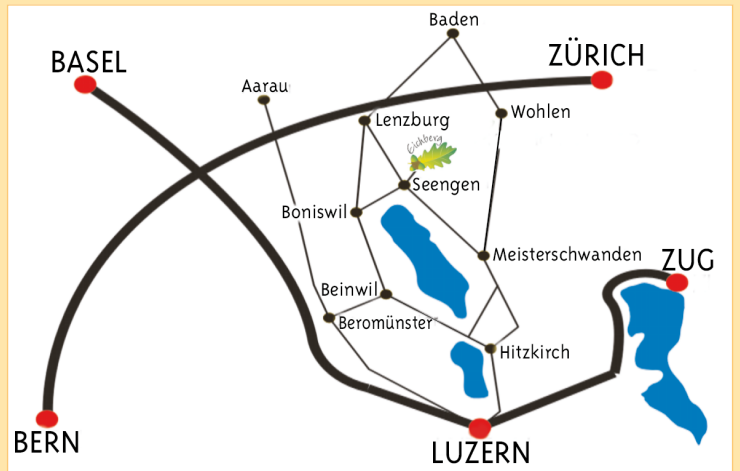
Suite Titlis 1. Stock Fr. 2950.–
Suite Titlis 2. Stock Fr. 3200.–

Suite Rigi 2. Stock Fr. 3650.–

Doppelbelegung plus Fr. 700.–

Alle Preise monatlich, inklusive Nebenkosten (ohne Dienstleistungen). Die Suiten werden nur inklusive Standardpaket vermietet.





Käthi und Hannes Mahler
Eichbergstrasse 36, 5707 Seengen
Telefon 079 213 32 56
Telefon 079 224 80 50
www.residenz-eichberg.ch
wohnen@residenz-eichberg.ch